

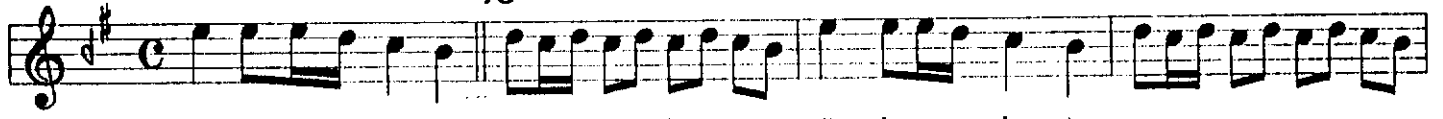


Sofyan

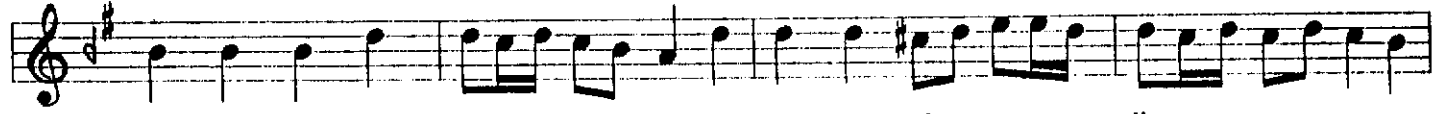
NEVĀ ILĀHİ

CEBRĀİLİM SELĀM EYLE

Gülfe : Yunus Emre
Beste : ?



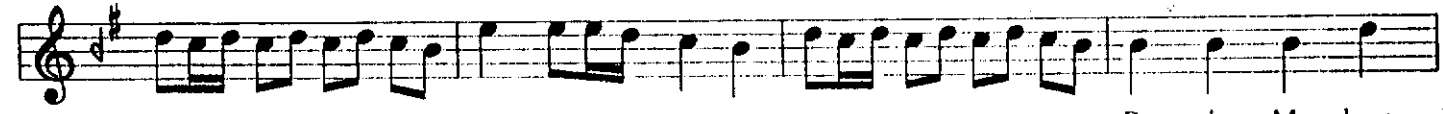
Ceb-rā - i - lim se - lâm söy - le dos - tu - ma
nat - dım gel - sin gö - re - yim
se - ve - riz Mu - ham-me - di



Be - nim Mu - ham - me - dım nur - dan Ah - me - dım
Kul - la - rı - mın hâ - lın-den ha - ber so - ra - yım
Her an - dık - ça ve - re - lim sa - lâ - vâ - tı



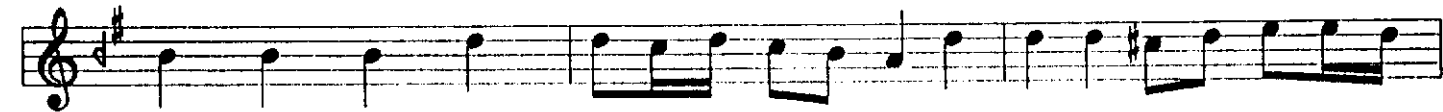
Be - nim Mu - ham - me - dım nur - dan Ah - me - dım Söy - le gel - sin
Kul - la - rı - mın hâ - lın-den ha - ber so - ra - yım O gel - sin ben
Her an - dık - ça ve - re - lim sa - lâ - vâ - tı Ka - dır Mev-lâm



çık - sın ar - şım üs - tü - ne Be - nim Mu - ham -
a - na ha - ber ve - re - yim Be - nim Mu - ham -
o - na mah - bû - bum de - di Be - nim Mu - ham -



me - dım nur - dan Ah - me - dım
me - dım nur - dan Ah - me - dım
me - dım nur - dan Ah - me - dım



Be - nim Mu - ham - me - dım nur - dan Ah - me -
Be - nim Mu - ham - me - dım nur - dan Ah - me -



Karar Dolabı



dım Ar - şı - mı do nur - dan Ah - me - dım
dım Der - viş Yu - nus